

ISOUSB485 jest w pełni izolowanym konwerterem USB na RS485. Konwerter wyposażony jest w interfejs USB 2.0 oparty na kości FTDI -FT232RL. Sterowniki dostępne są na stronie FTDI www.ftdichip.com.

Interfejs RS485 przeznaczony jest do konfiguracji i sterowania kontrolerem z serii Westline SmartDRIVE i zapewnia połączenie half duplex o przepustowości do 1,25Mb.

Port USB dostarcza energii elektrycznej, a przetwornik DC / DC zasila odizolowane sekcje konwertera.

Zalety

- Zasilanie dostarczane z portu USB
- Łatwe podłączenie
- Kompaktowa obudowa 45x32x20mm
- Niski współczynnik ceny do jakości/użyteczności
- Emulacja portu szeregowego

Aplikacje

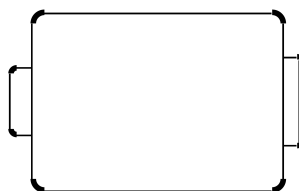
- Ogólnie w zastosowaniach RS485 i odizolowanej transmisji szeregowy
- Do sterowania i konfiguracji modułami SmartDRIVE
- Sterowanie silnikiem w zastosowaniach wielo-osiowych
- Maszyny do zastosowań specjalnych

Kod Zamówienia

ISOUSB485

Złącza

USB
CONNECTOR



RS485
CONNECTOR

GND
L-
L+
NC

CONNECTOR MODEL:
MC1.5/4-ST-3.5
Farnell: 508-8975



Specyfikacja Techniczna

Interfejs USB

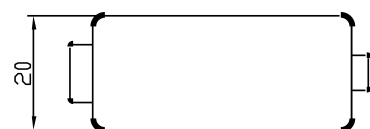
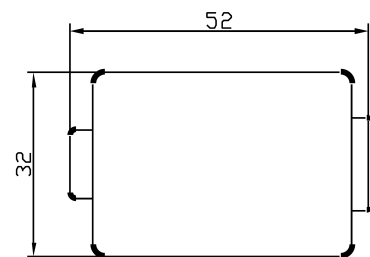
Połączenie..... USB 1.1 lub USB 2.0
Przepustowość..... do 1,25Mb
Zasilanie..... 5V z USB

Interfejs RS485

Komunikacja..... half duplex
Transceiver..... standard przemysłowy 485
Przepustowość..... do 1,25Mb
Linia L+..... rezystor podciągający
Linia L-..... rezystor obniżający
Terminator..... nie zainstalowany†

† na życzenie

Wymiary



Wymiary w mm